

### Bedrijfsprofiel

Specialist in (technisch) informatiebeheer sinds 1995; zelfstandig sinds 2001

- Engineering Document Management (2D, 3D CAD);
- Product Lifecycle Management (PLM).

Twaalf werknemers (elf fulltime PLM specialisten)

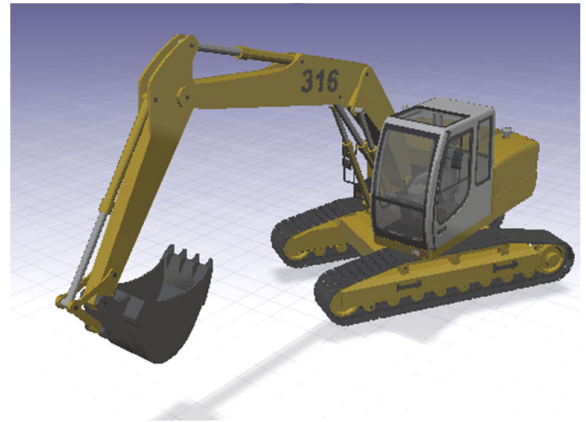
- Projectleiders;
- Consultants;
- Technische specialisten.

Grootste, meest ervaren, best gekwalificeerde SmarTeam dealer in de Benelux

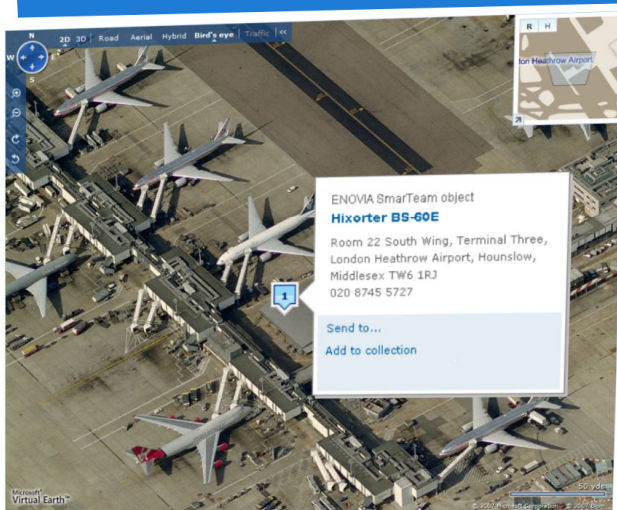
Ervaring bij meer dan 50 klanten (sectoren: high-tech/maakindustrie, civiele infrastructuur, process)

Internationale projecten: Verenigde Staten, Groot-Brittannië, België, Polen, Duitsland

IBM Business Partner, Microsoft Gold Certified Partner, SmarTeam Platinum Reseller



### Case: Automated Material Handling Systems



- Engineering-to-Order / Manufacture-to-Order;
- Hoogwaardige, easy-to-use webtoegang voor alle medewerkers (=straitPortal);
- Standaardisatie van productportfolio, beheersing van wijzigingsprocessen, en beheer van uitgeleverde configuraties;
- Beheer van geparametriseerde SolidWorks configuraties;
- Beperking aantal revisies: uitdemping in structuren volgens Form-Fit-Function regels;
- Beheer van uitgeleverde configuraties (structuren tot 65.000 items) met read-only SolidWorks documenten (eDrawing én PDF);
- Spare Part management in uitgeleverde configuraties;
- Integratie met Oracle JD Edwards (ERP).

### Diensten

Implementatie van SmarTeam PLM

- Optimalisatie van PLM processen: Design-to-Order, Engineering-to-Order en Configure-to-Order;
- Health Check van bestaande PLM implementaties.

Systems Engineering en Functioneel Specificeren

- Efficiënter ontwerpen op basis van (functionele) specificaties;
- De facto standaard binnen Nederlandse civiele infra: SMARTEAM/FS.

Optimalisatie van CAD processen (SolidWorks / AutoCAD) in combinatie met SmarTeam

- SolidWorks Solution Partner.

Leverancier van Tacton en TactonWorks, de toonaangevende Sales/Engineering configurator

- Integrator van SmarTeam en Tacton.





## SmarTeam specialist

Van 1996 tot heden zijn meer dan 60 nieuwe SmarTeam implementaties opgeleverd. In grote, maar ook kleine bedrijven; variërend van 2000 tot 3 SmarTeam werkplekken

Enige Platinum SmarTeam Reseller in Nederland

- SolidWorks en AutoCAD integratie;
- ERP koppelingen;
- Multi-Site.

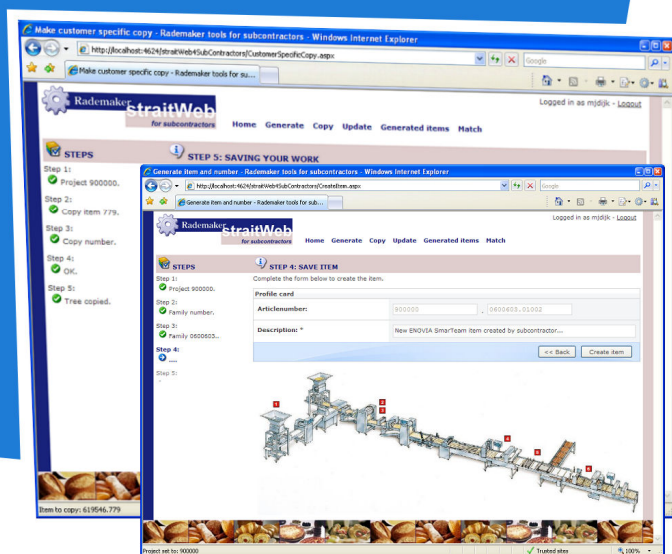
Elf specialisten, samen meer dan 55 *fulltime* manjaar ervaring

In de top 5 van SmarTeam Resellers in Europa



### Case: Fabrikant Food Processing Equipment

- Engineering-to-Order: Standaardisatie productportfolio en beheer uitgeleverde configuraties;
- Beheer van SolidWorks modellen en tekeningen;
- Beheer van Item Productstructuren;
- Geautomatiseerde kopieerfunctionaliteit voor klantspecifiek maken van SolidWorks Standaarden;
- Synchronisatie tussen SolidWorks stuklijst en Item stuklijst volgens kennisregels;
- Beheer van standaard en klantspecifieke AutoCAD tekeningen;
- Integratie SmarTeam - Baan ERP;
- Geavanceerde batchplot en conversie (van SolidWorks Drawing naar dxf);
- Rolgebaseerde straitPortal webinterfaces.



## Tacton Configurator

De Tacton Configurator wordt bij Ericsson commercieel toegepast binnen verscheidene business units, en wordt momenteel wereldwijd gebruikt door 2000 gebruikers, zowel voor de configuratie van complexe netwerken als eenvoudigere producten zoals telefoons en ventilatoren.

*"Tacton Configuration is a key component in Ericsson Telecom's Market and Sales Tools. It has considerably shortened quotation times and ensured quality."*

Hans Erixon, General Manager, Configuration Product Management, Ericsson Telecom



## SMARTEAM/FS

SMARTEAM/FS is een totaaloplossing voor het interactief opstellen van het Programma van Eisen (PVE) voor complexe systemen volgens de integrale en gestructureerde Systems Engineering aanpak. De oplossing biedt ondersteuning voor definitie, decompositie en beheer van Functies, Eisen, Objecten, Referentiedocumenten en hun onderlinge relaties. FS in de productnaam staat voor Functioneel Specificeren.

De oplossing ondersteunt de projectuitvoering met het beheer van (verificatie)activiteiten, baselines, risicodossiers en processen.

SMARTEAM/FS bestaat uit een krachtige, best practice FS database motor, beveiligde file store voor document management, en een geavanceerde integratie met Microsoft Office voor een intuïtieve documentgeoriënteerde interface.

[www.infostrait.nl/smarteamfs](http://www.infostrait.nl/smarteamfs)



## Webtechnologie

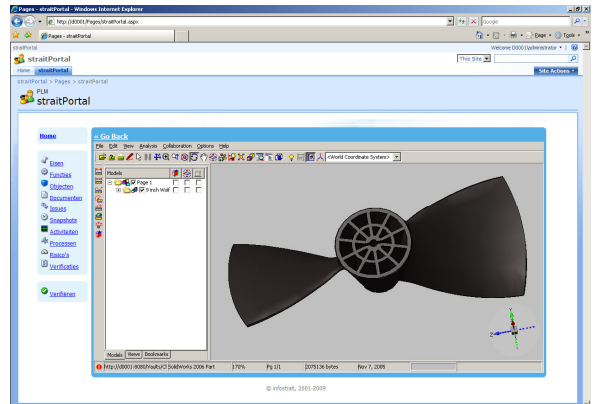
straitPortal: bedrijfsbrede toegang tot SmarTeam PLM

- "Introducing PLM in the Enterprise";
- System Integrator van Microsoft SharePoint met SmarTeam PLM;
- Templates en Web Parts voor toegang tot SmarTeam.

[www.straitportal.com](http://www.straitportal.com)

ALFAMail is een gebruiksvriendelijke VISI webapplicatie voor het stroomlijnen en formeel vastleggen van projectcommunicatie tussen opdrachtgever en opdrachtnemers.

[www.alfamail.nl](http://www.alfamail.nl)



*straitPortal Enterprise combineert Microsoft SharePoint met ENOVIA SmarTeam*

## Case: Internationaal Ingenieursbureau

- Systems Engineering;
- Configuratie Management: revisiebeheer en baselines;
- Procesbeheer;
- Beheer van Work Breakdown Structures;
- Risico Management volgens de kwalitatieve RISMAN methode;
- Beheer van proces- en outputeisen;
- Geavanceerde integratie met Microsoft Office voor invoeren en bewerken;
- Crystal Reports rapportages;
- Standaard rapporten voor traceren en verifiëren;
- Laagdrempelige en intuïtieve webinterface;
- Document Management voor referentie-, bron en toetsdocumenten;
- Beheer van standaard bibliotheken met Objecten, Eisen en Functies.



## Websites

[www.infostrait.nl](http://www.infostrait.nl)



[www.alfamail.nl](http://www.alfamail.nl)



[www.straitportal.com](http://www.straitportal.com)



## Referenties

### Enkele klanten uit het heden en verleden

Philips Lighting (NL, B, PL)  
Rijkswaterstaat  
apt Kurvers  
Vanderlande Industries (NL, GB)  
Bakon Food Equipement  
Driessen  
Drent Goebel (NL, D)  
Amafilter  
Movares  
Paques  
Pfizer (B)  
GLT/NAM  
Philips SSL  
AWL Techniek  
ProRail  
HTM  
Mechdes Engineering  
VDL Industrial Modules  
Rademaker (NL, SK)  
Nedap  
Den Boer Ovenbouw  
Waterschap Groot Salland  
Luckerath  
IFR (GB)  
Akzo Engineering  
Rijkswaterstaat Noord-Brabant  
Projectbureau HSL-Zuid  
Grontmij  
Numatic (GB)  
Oranjewoud  
GTI Energy & Infra  
Shell Engineering  
Ingenieursbureau Utrecht  
WW EuroValve  
Stork Prints



### bezoekadres:

Laan van Westenenk 501, bouwdeel 11  
7334 DT Apeldoorn

### postadres:

Postbus 901  
7301 BD Apeldoorn

tel: +31 (0)55 534 8591

fax: +31 (0)55 534 8038

e-mail: [info@infostrait.nl](mailto:info@infostrait.nl)

internet: [www.infostrait.nl](http://www.infostrait.nl)