

## Inhoud

- **Geïntegreerd beheer van Eisen, Functies, Objecten, kosten en documenten**
- **Eenvoudig opstellen van Eisen, Functies en Objecten**
- **Geavanceerde integratie met Microsoft Office**
- **FS werkblad: Microsoft Word**
- **Standaard rapportages voor traceren en verifiëren**
- **Laagdrempelige en intuïtieve webinterface**
- **Configuratie Management: revisiebeheer en baselines**
- **Document Management voor referentie-, bron en toetsdocumenten**
- **Beheer van bibliotheek met basis Eisen**
- **SMARTEAM: van functionele specificatie via realisatie naar beheer**

### **Geïntegreerd beheer van Eisen, Functies, Objecten, kosten en documenten**

SMARTEAM/FS is een totaaloplossing voor het interactief opstellen van het Programma van Eisen (PvE) in combinatie met het definiëren van de Objecten en de geraamde kosten, en het archiveren van referentiedocumenten. SMARTEAM/FS bestaat uit een krachtige, best practice FS database motor, beveiligde file store voor document management, en een geavanceerde integratie met Microsoft Office 2003 voor een intuïtieve documentgeoriënteerde interface.

### **Eenvoudig opstellen van Eisen, Functies en Objecten**

Middels SMARTEAM/FS kunnen Eisen, Functies en Objecten tekstueel ingevoerd, en gewijzigd worden. Hierbij krijgt iedere Eis, Functie en Object een uniek identificatienummer, en wordt gearchiveerd wie de Eis, Functie of Object heeft aangemaakt.

De manier waarop een Eis wordt vastgelegd levert een belangrijke bijdrage aan de kwaliteit van het eindproduct. Voor een Eis gelden de volgende eigenschappen: **Specifiek, Meetbaar, Acceptabel, Realistisch en Tijdsgebonden (SMART).**

De hiërarchische relaties tussen Eisen (of tussen Functies, of tussen Objecten) worden automatisch aangemaakt, en kunnen eenvoudig worden uitgebreid tot meerdere hiërarchische relaties (N:M) middels 'drag & drop' functionaliteit, of 'copy & paste'. Een omgevingseis is bijvoorbeeld afgeleid van twee topeisen (inpassing en veiligheid).

De 'drag & drop' en 'copy & paste' functionaliteit is ook van toepassing op het aanbrengen van relaties tussen Eisen, Functies en Objecten. Via een apart tabblad 'Relaties' zijn de relaties altijd traceerbaar.

### **Geavanceerde integratie met Microsoft Office**

SMARTEAM/FS heeft een nauwe integratie met Microsoft Word en Excel 2003. Eisen, Functies en Objecten kunnen eenvoudig worden overgenomen uit brondocumenten. Hierbij wordt het brondocument eveneens gearchiveerd zodat altijd traceerbaar is waar een bepaalde (gebruikers- of systeem)Eis vandaan komt. De relatie tussen Eisen, Functies, Objecten en brondocumenten blijft altijd behouden, ook na reviseren.

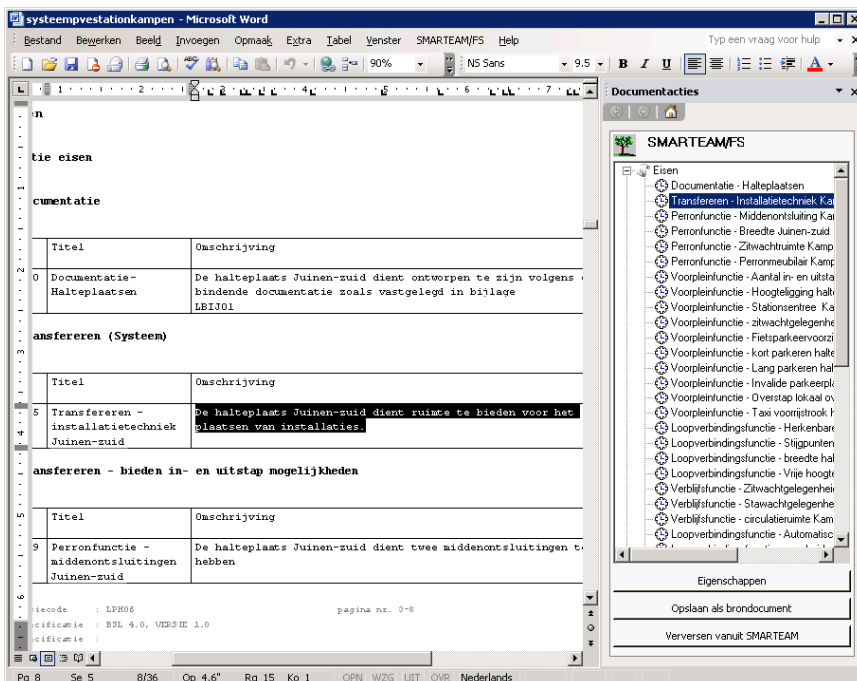
Dankzij deze integratie kunnen ook niet-tekst formaten (bijvoorbeeld tabellen, vergelijkingen, figuren) opgenomen worden als Eis of Functie.

### **FS werkblad: Microsoft Word**

SMARTEAM/FS hanteert Microsoft Word als documentgeoriënteerde werkblad. Eisen, Functies en Objecten kunnen a) gerapporteerd worden naar Word, b) aangepast worden in Word, en c) teruggezet worden in SMARTEAM/FS.

De standaard grammatica- en spellingscontrole van Microsoft Word kan gebruikt worden voor het tekstueel verbeteren van Eisen, Functies, en Object definities. Indien voor een project een 'custom dictionary' gedefinieerd is, kunnen projectspecifieke woorden hierin worden opgenomen.

Bij het gebruik van Microsoft Word als werkblad worden de gerapporteerde Eisen, Functies, Objecten ook in het (tijdelijke) document opgeslagen. Dit maakt het mogelijk om off-line verder te specificeren en het resultaat later in SMARTEAM/FS terug te zetten.



### Standaard rapportages voor traceren en verifiëren

De historie van elke Eis, Functie, Object, maar ook de relatie tussen Eisen, Functies en Objecten is te raadplegen via een apart tabblad Revisies. Daarnaast vergemakkelijken diverse standaard rapportages het werk: traceerbaarheidsmatrix, ontwerp-/productverificatiematrix, PvE rapportage, etc.

### Laagdrempelige en intuïtieve webinterface

De webinterface van SMARTEAM/FS is geschikt voor gebruik via intra- en internet. Via een beveiligde verbinding kunnen gebruikers inloggen en de Eisen, Functies, Objecten en Documenten van een bepaald project raadplegen via herkenbare boomstructuren. Relaties tussen Eisen, Functies, Objecten en Documenten zijn via tabbladen te traceren.

Direct zoeken op Eisen, Functies, Objecten en Documenten kan eveneens via de webinterface. Zoekresultaten worden gerapporteerd in de vorm van een boomstructuur of lijst.

Tevens biedt de webinterface de mogelijkheid om direct belanghebbenden (provincies, gemeenten, opdrachtgever, etc.) 'read-only' toegang te geven tot de opgestelde Eisen, Functies, en Objecten.

### Configuratie Management: revisiebeheer en baselines

Configuratie Management wordt ondersteund door middel van revisie-beheer en baselining. Op ieder gewenst moment kan een bepaald pakket van Eisen, Functies en Objecten bevroren worden middels het aanmaken van een baseline. Desgewenst kunnen baselines met elkaar vergeleken worden. Revisie-beheer legt de historie van Eisen, Functies, Objecten en Documenten en hun configuratie vast.

Ook variantenstudies wordt gefaciliteerd doordat een Eis, Functie en Object aan diverse ontwerpvarianten gekoppeld kan worden

### Document Management voor referentie-, bron en toetsdocumenten

Een standaard onderdeel van SMARTEAM is Document Management, en biedt ook toegevoegde waarde bij het opstellen van een PvE. De referentie- en brondocumenten worden in hetzelfde systeem als de Eisen, Functies en Objecten gearhiveerd. Dit vergroot de traceerbaarheid, maar biedt ook de gelegenheid tot het inhoudelijk vergelijken van documenten. Eveneens kunnen toetsdocumenten gearhiveerd worden, zodat ook de traceerbaarheid van de verificatie gewaarborgd is.

### Beheer van bibliotheek met Eisen

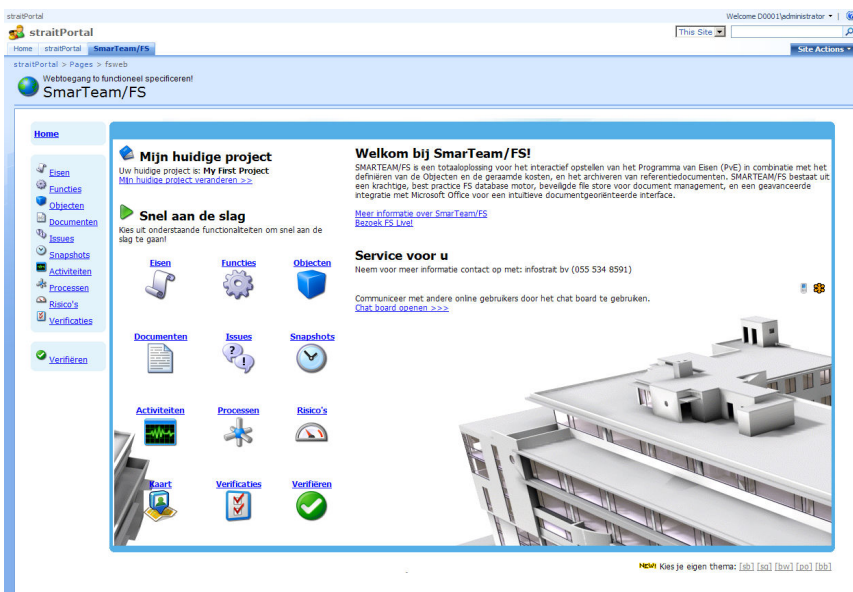
De basissets van Eisen kunnen met SMARTEAM/FS beheerd worden door een daartoe geautoriseerde persoon. Dit beheer heeft een plaats in hetzelfde systeem als de projectgegevens. Hierdoor zijn de actuele basissets altijd inzichtelijk en direct bruikbaar.

### SMARTEAM: van functionele specificatie via realisatie naar beheer

Na het opstellen van een Programma van Eisen (PvE) is de eerste fase afgerond, maar is het Object nog niet gerealiseerd volgens het opgestelde PvE. In de volgende fases dient het ontwerp en bouw herleid te kunnen worden tot het PvE. De SMARTEAM Objectenboom biedt de ideale kapstok.

Een voorbeeld: voor een kunstwerk wordt eerst een specificatie geschreven. Vervolgens gaat een ingenieursbureau de specificatie verder uitwerken tot een ontwerp. Met de SMARTEAM Objectenboom hangt alles aan een of meerdere Objecten. Dat Object kan een brug, viaduct of tunnel zijn. Dankzij de boomstructuur blijven de Eisen en Functies, maar ook de tekeningen en de kosten gekoppeld aan de Objecten. Uiteindelijk kan de SMARTEAM Objectenboom ook gebruikt worden voor het beheer van de gerealiseerde Objecten.

SMARTEAM/FS beschikt over een Nederlandstalige en Engelstalige user interface.



The screenshot shows the SMARTEAM/FS web portal. On the left is a navigation menu with categories like Eisen, Functies, Objecten, Documenten, Issues, Snapshots, Activiteiten, Processen, Risico's, Verificaties, and Verifiëren. The main content area is titled 'Mijn huidige project' and 'Welkom bij SmarTeam/FS!'. It features a grid of icons for Eisen, Functies, Objecten, Documenten, Issues, Snapshots, Activiteiten, Processen, Risico's, Verificaties, and Verifiëren. A large 3D architectural rendering of a building is visible in the background.

Voor meer informatie, zie onze website:  
<http://www.infostrait.nl>

**infostrait bv**  
Postbus 901  
7301 BD Apeldoorn



Dit document heeft uitsluitend de bedoeling om informatie te verschaffen, en kan zonder nadere aankondiging gewijzigd worden.

Copyright © 2009 infostrait bv

All rights reserved. All rights reserved.  
SMARTEAM is a registered trademark of SmarTeam Corporation Ltd.  
Rev, 11/09