

straitPortal 2007

- **Beheer van product data**
- **ENOVIA smarTEAM PLM**
- **Product data in het gehele bedrijf**
- **Microsoft SharePoint Server 2007**
- **straitPortal verzorgt de verbinding**
- **Focus op gebruikersgemak**
- **Office documentbeheer in SharePoint**
- **Beheer Office documenten in context**
- **Ondersteuning van complexe wijzigingsprocessen**
- **Complexe Workflow**
- **Zoeken & rapportages**
- **Ondersteuning van partners en klanten vanuit SharePoint**
- **Flexibel & schaalbaar**
- **Open architectuur**
- **ICT-strategie**

Beheer van product data

Ontwerp- en producerende bedrijven zijn voor een efficiënte bedrijfsvoering afhankelijk van *productdata*. De structuur van deze informatie wordt bepaald door aanmaak- en wijzigingsprocessen op technische afdelingen als Engineering, Werkvoorbereiding en Service. Het beheermodel combineert sterk wisselende eisen per deelproces en per informatiesoort. *Onderlinge verbanden* van de productdata zoals tussen



productstructuren, uitgeleverde klantconfiguraties en (3D) CAD worden daarbij zorgvuldig opgebouwd en bewaakt. Het *gestructureerde beheer* van deze processen en de daarbij behorende informatie is voorbehouden aan PLM software.

ENOVIA smarTEAM PLM

SMARTTEAM wordt door infostrait geleverd voor de ondersteuning van complexe processen bij het ontwerpen, produceren en onderhouden van uw producten. De SMARTTEAM configuratie fungeert als centrale 'knowledge base' voor al uw product data én verzorgt ondersteuning voor specifieke processen, zoals design-to-order, engineering-to-order en configure-to-order.

Product data in het gehele bedrijf

In een producerend bedrijf zijn bijna alle medewerkers bij de producten betrokken. Bij hun werk gebruiken en creëren ze productgerelateerde informatie in de vorm van e-mail, MS Office documenten, visualisaties, en discussieforums. Deze

processen leiden ook tot essentiële product data. Voor de ondersteuning van 'back-office' activiteiten is afgestemde software nodig, waarbij de eisen kunnen verschillen van die voor de engineering afdelingen.

Microsoft SharePoint Server 2007

Microsoft SharePoint Portal Server 2007 is hét leidende product voor laagdrempelig beheer en ontsluiting van bedrijfsinformatie. Het biedt hiertoe verschillende modules, zoals voor (Office-)documentbeheer en toegang tot andere bedrijfssystemen via een *portal* concept.

straitPortal verzorgt de verbinding

SharePoint en SMARTTEAM vormen samen de sleutels tot bedrijfsbreed beheer van uw productdata. Ieder systeem ondersteunt specifieke aspecten van het totale proces. De straitPortal integratie van infostrait integreert beide omgevingen en daarmee deelprocessen die anders gescheiden zouden raken.

Integreer deelprocessen

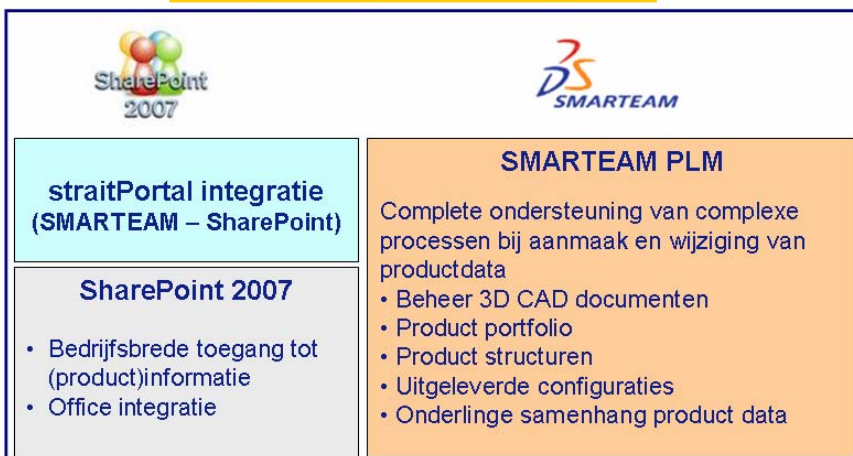
SMARTTEAM software ondersteunt complexe technische processen gedurende de gehele levenscyclus. Primaire gebruikers zijn technisch specialisten.

SharePoint biedt een laagdrempelige werkomgeving met ingebouwde ondersteuning voor *ad hoc* en taakgerichte processen voor al uw medewerkers.

straitPortal verenigt de processen zodat product data én *ad hoc* data transparant toegankelijk zijn vanuit beide omgevingen, voor aanmaken én raadplegen.

Het gemak van SharePoint met de kracht van SMARTTEAM.

Bedrijfsbreed product data systeem



Focus op gebruikersgemak

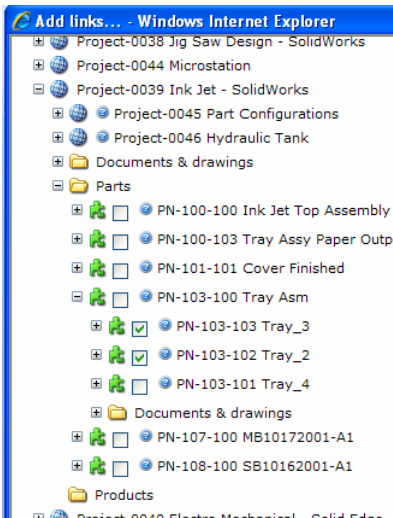
straitPortal integreert SharePoint en SMARTTEAM zodanig dat iedereen in zijn eigen omgeving blijft werken, en toch beschikking heeft over *alle* informatie die nodig is voor het eigen werkproces. Technisch specialisten hebben vanuit SMARTTEAM transparant toegang tot gewenste SharePoint data. De overige gebruikers zien op hun beurt in SharePoint de verlangde informatie uit SMARTTEAM. Individuele medewerkers hoeven nooit tussen systemen te switchen' bij het uitvoeren van hun taken.

Office documentbeheer in SharePoint

SharePoint heeft een gebruikersvriendelijke en laagdrempelige module voor het beheer van Office documenten. Deze module blijft uiteraard volledig intact voor medewerkers die met SharePoint werken. straitPortal integreert deze module in SMARTEAM. Aanmaak en wijziging van alle Office documenten vanuit SMARTEAM verloopt dus via SharePoint.

Beheer Office documenten in context

SMARTEAM heeft ongeëvenaarde mogelijkheden voor het relateren van documenten aan andere entiteiten zoals Producten, Stuklijsten en Configuraties. Met straitPortal krijgt u ook in SharePoint de beschikking over deze functionaliteit. U kunt dus ook uw Office documenten uit SharePoint aan de gewenste entiteiten in SMARTEAM relateren, zie onderstaand figuur.

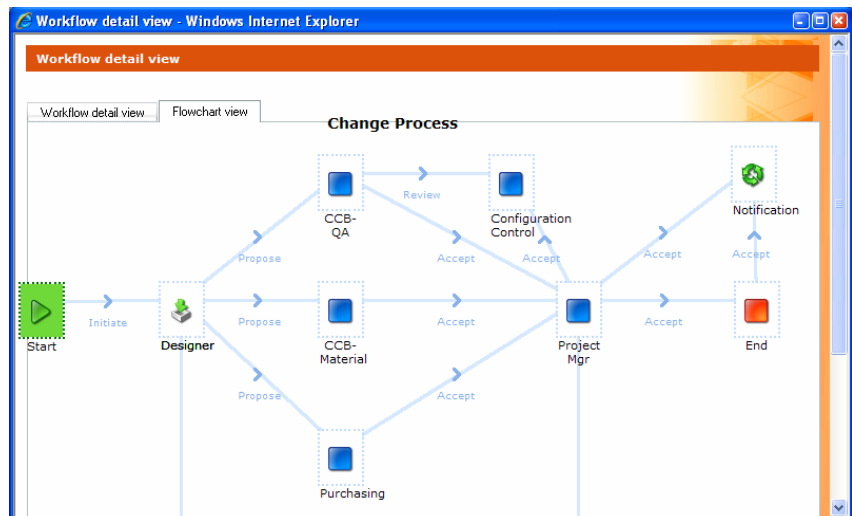


Ondersteuning van complexe wijzigingsprocessen

Wijziging van een bepaald product document heeft vaak een impact op gerelateerde producten of documenten. Afhankelijk van de kennisregels moet de wijziging verhinderd worden of juist leiden tot wijziging van andere documenten en/of producten. SharePoint zelf ondersteunt dergelijke wijzigingsprocessen 'in context' niet - straitPortal vult deze lacune in.

Complexe Workflow

SMARTEAM ondersteunt complexe workflowprocessen, waarbij meerdere documenten of productstructuren in één proces beoordeeld kunnen worden. Met straitPortal integreert u deze geavanceerde Workflow processen in SharePoint. Uw medewerkers kunnen in SharePoint het hele proces inzien, én desgewenst Office documenten beoordelen of wijzigen.



Zoeken & rapportages

Met straitPortal doorzoekt u eenvoudig het gehele product data archief, ongeacht de herkomst en opslag van de gegevens. Dit vanuit de gewenste werkomgeving: SMARTEAM of SharePoint. straitPortal biedt tevens unieke ondersteuning voor (management) rapportages van uw product data. Vanuit SharePoint kunnen alle gewenste doorsnedes door uw bedrijfsbrede product data archief gemaakt worden, waarbij brongegevens uit SharePoint en SMARTEAM gecombineerd kunnen worden. De opmaak van de rapportages is volledig flexibel.

Ondersteuning van partners en klanten vanuit SharePoint

SharePoint biedt uw externe partners de mogelijkheid om in te loggen en specifieke (project-)gegevens te raadplegen. Uw partners krijgen alleen toegang tot geautoriseerde projecten. Documenten worden desgewenst in read only formaat (PDF, eDrawings, Tiff, etc.) naar de portals gepubliceerd. Dit ter bescherming van uw brongegevens en minimalisering van download tijden.

Flexibel & schaalbaar

straitPortal is eenvoudig te configureren. Elke SMARTEAM database wordt ondersteund, ook bij reeds bestaande implementaties. Opschaling van de server architectuur naar willekeurige aantallen gebruikers wordt ondersteund.

Open architectuur

infostrait heeft straitPortal webparts ontwikkeld om gegevens uit SMARTEAM te ontsluiten. Deze webparts profiteren van de Microsoft Business Data Catalog (BDC) architectuur en zijn daardoor tevens uitermate geschikt om SharePoint te linken aan andere bedrijfsbrede

systemen, zoals JD Edwards, SAP, BaaN, Oracle, etc.

ICT-strategie

Met de combinatie van SharePoint en SMARTEAM ondersteunt u – samen met ERP software – alle product data processen. straitPortal software voorkomt het ontstaan van 'informatie-eilanden' en verlaagt daarmee de kosten en vergroot de flexibiliteit. infostrait consultants en applicatie engineers zijn hoog gekwalificeerd, zowel voor SMARTEAM als voor SharePoint, en verzorgen een complete oplossing.

infostrait

infostrait bv
Postbus 901
7301 BD Apeldoorn
055 534 8591
<http://www.infostrait.nl>

Dit document heeft uitsluitend de bedoeling om informatie te verschaffen, en kan zonder nadere aankondiging gewijzigd worden.

Copyright © 2007 infostrait bv
All rights reserved.



SMARTEAM is a registered trademark of SMARTEAM Corporation Ltd. SharePoint is a registered trademark of Microsoft Corporation.

1955 / a.2